



# MONTHLY MEMBERSHIP PROGRESS REPORT

District LD 2

Results as of: 11/30/2014

GMT: Ricardo Shoiti Komatsu

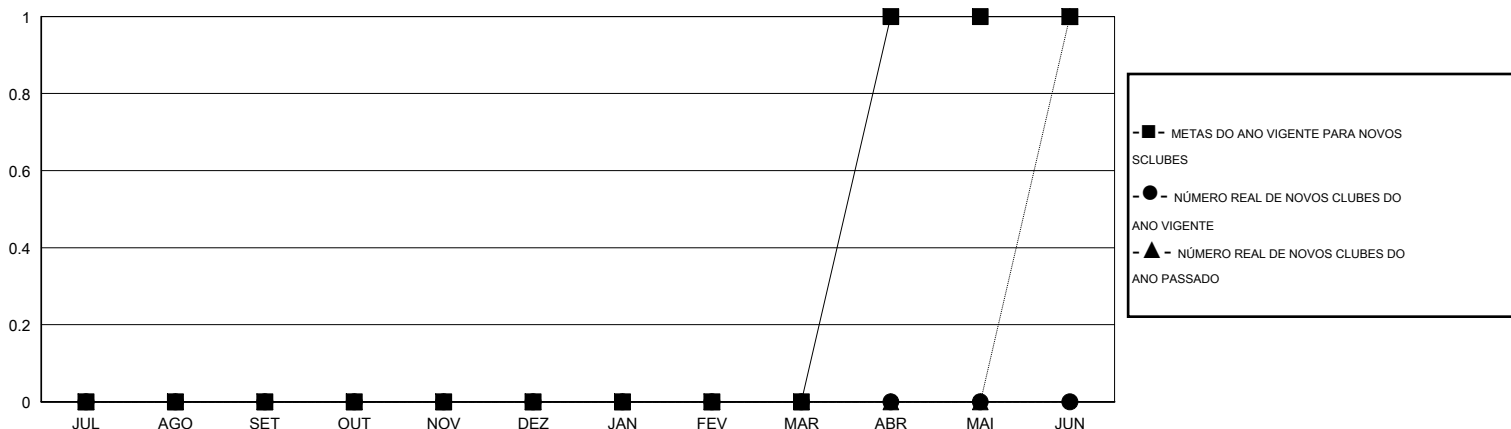
LOCAL BRAZIL

GMT-AJ 3

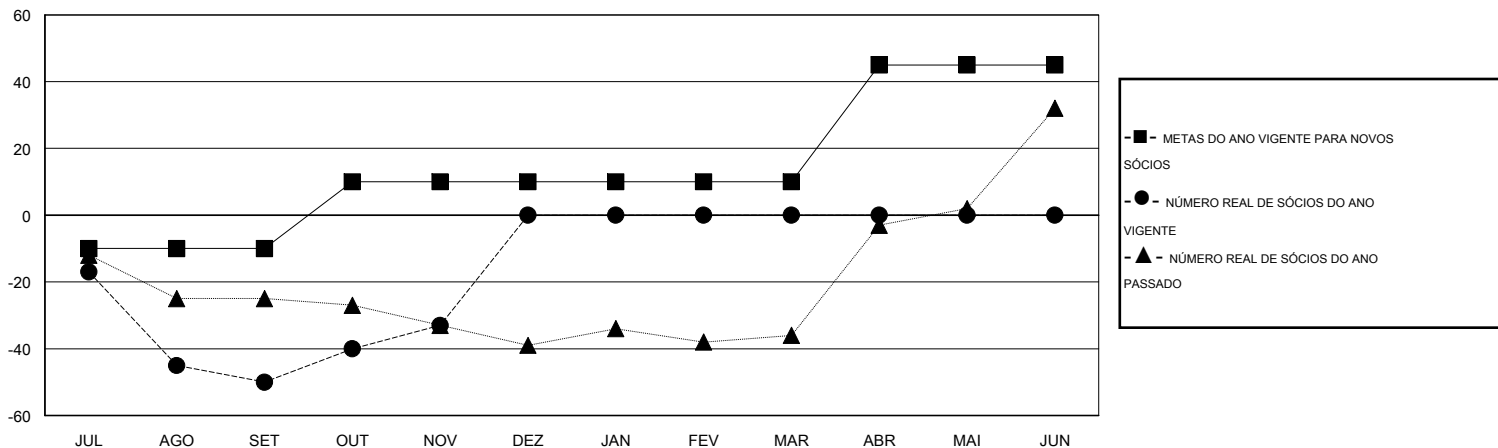
| Clubes                    |                      |              |                |                     |
|---------------------------|----------------------|--------------|----------------|---------------------|
| RESULTADOS PARA 2014-2015 |                      |              |                |                     |
| TRIMESTRE                 | META DE NOVOS CLUBES | NOVOS CLUBES | CLUBES BAIXADO | GANHO/PERDA LÍQUIDA |
| JUL/AGO/SET               | 0                    | 0            | 1              | -1                  |
| OUT/NOV/DEZ               | 0                    | 0            | 0              | 0                   |
| JAN/FEV/MAR               | 0                    | 0            | 0              | 0                   |
| ABR/MAI/JUN               | 1                    | 0            | 0              | 0                   |

| Sócios                    |                      |   |                     |                     |
|---------------------------|----------------------|---|---------------------|---------------------|
| RESULTADOS PARA 2014-2015 |                      |   |                     |                     |
| TRIMESTRE                 | META DE NOVOS SÓCIOS | ASSOCIADOS FUNDADORES E NOVOS ADICIONADOS | ASSOCIADOS BAIXADOS | GANHO/PERDA LÍQUIDA |
| JUL/AGO/SET               | -10                  | 16  | 66                  | -50                 |
| OUT/NOV/DEZ               | 20                   | 31  | 14                  | 17                  |
| JAN/FEV/MAR               | 0                    | 0   | 0                   | 0                   |
| ABR/MAI/JUN               | 35                   | 0   | 0                   | 0                   |

CUMULATIVO DO NÚMERO REAL E METAS DE NOVOS CLUBES



CUMULATIVO DO NÚMERO REAL E METAS DE SÓCIOS



|                        |           |
|------------------------|-----------|
| CLUBES BAIXADOS: 1     |           |
| <b>SÓCIOS BAIXADOS</b> |           |
| FALECIDO               | 4         |
| CLUBES CANCELADOS      | 9         |
| OUTROS                 | 67        |
| <b>TOTAL</b>           | <b>80</b> |

18 CLUBS OF 51 ADICIONADO 1 OU MAIS NOVOS SÓCIOS

[CLIQUE AQUI PARA OS DADOS DA AVALIAÇÃO DA SAÚDE](#)

| DISTRIBUIÇÃO POR SEXO           |              |
|---------------------------------|--------------|
| MASCULINO                       | 765 (52.22%) |
| FEMININO                        | 700 (47.78%) |
| SÓCIOS DE UNIDADES FAMILIARES   | 561          |
| CHEFE DA FAMÍLIA                | 276          |
| SÓCIO QUE NÃO É O CHEFE DA CASA | 285          |